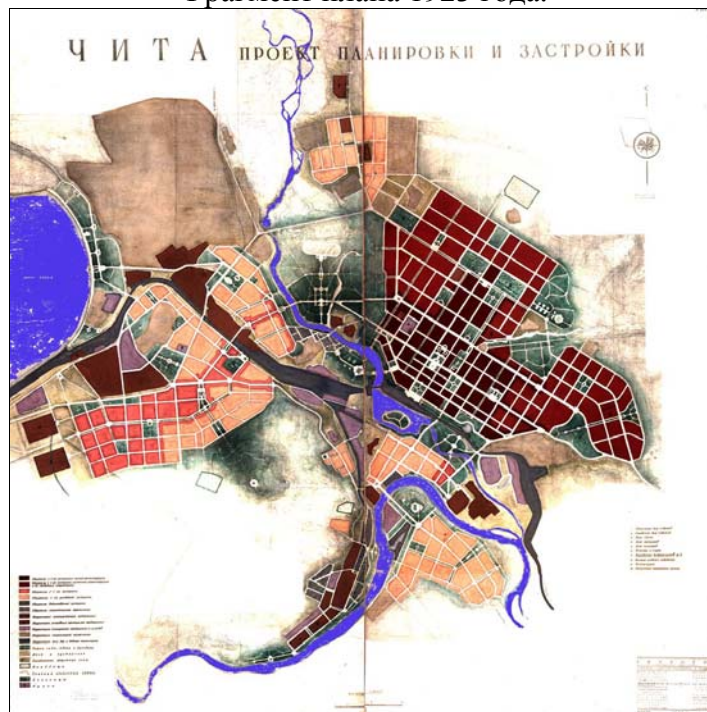


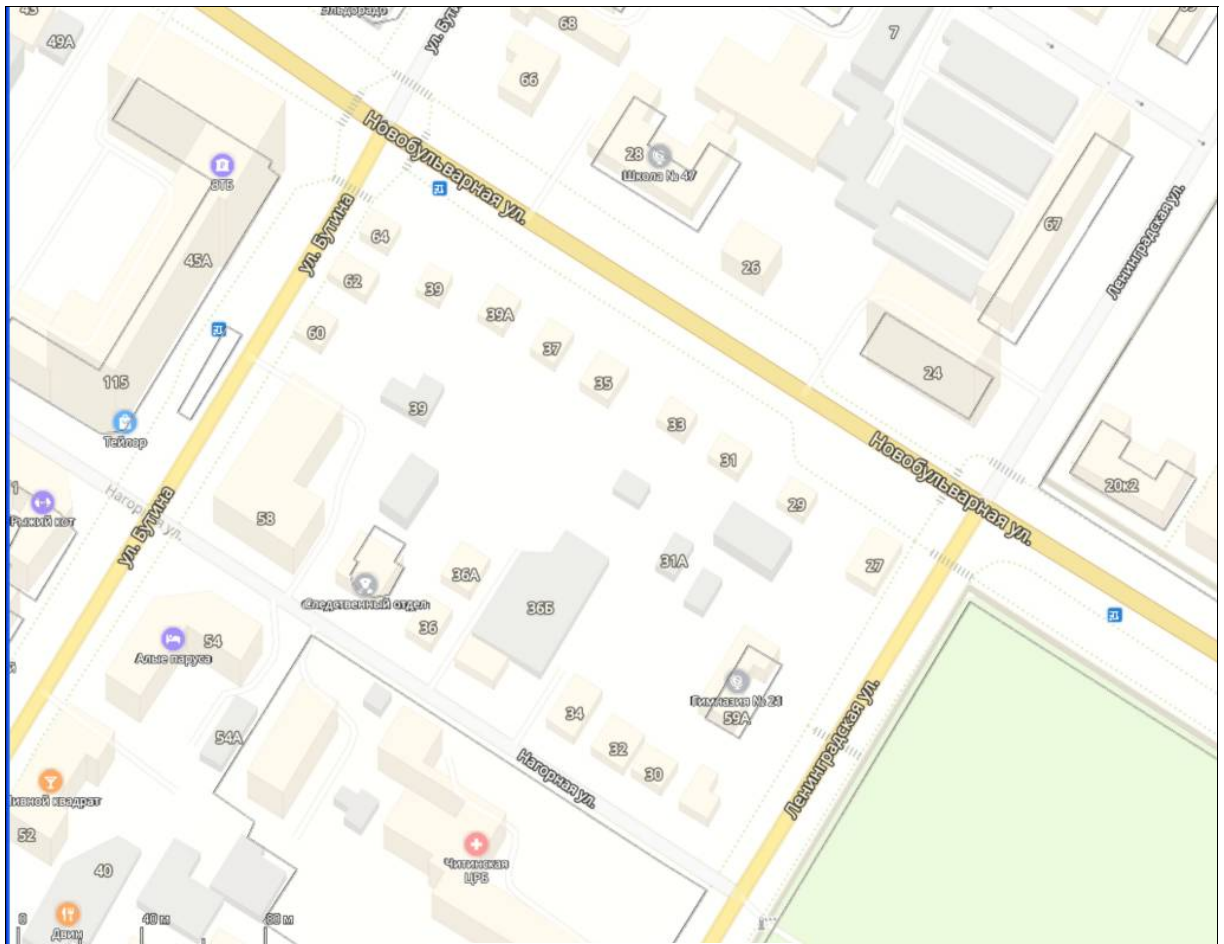
Фрагмент плана 1923 года.



Проект планировки и застройки 1963 года.



Фрагмент плана 2011 г.



Фрагмент плана 2017 года.

ФОТОФИКСАЦИЯ
выявленного объекта культурного наследия
«Дом жилой», расположенного по адресу
Забайкальский край, г. Чита, ул. Новобульварная, д. 27



Главные фасады



Главный фасад с ул. Новобульварная



Главный фасад с ул. Ленинградская



Резные полосы фриза и карниза



Парадный вход



Фрагмент главного фасада



Наличник главного фасада



Карниз веранды



Фрагмент дворового фасада

**Иллюстративные материалы, собранные и подготовленные
при проведении экспертизы**



Здание по ул. Новобульварная, 31



Здание по ул. Новобульварная, 35



Здание по ул. Новобульварная, 37



Здание по ул. Новобульварная, 39



Здание по ул. Бутина, 64



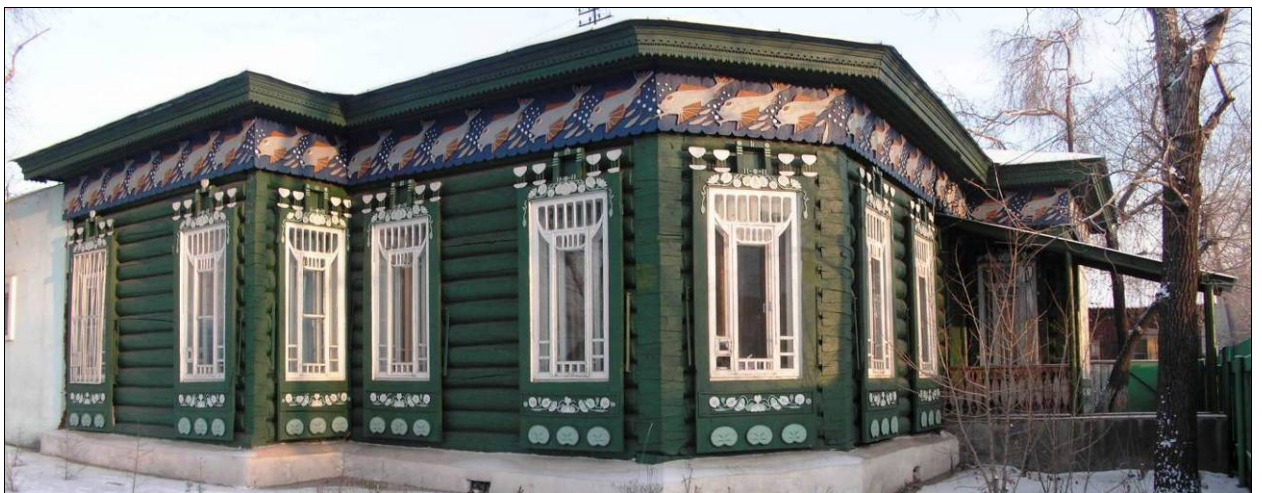
Здание по ул. Бутина, 62



Здание по ул. Нагорная, 30



Объект культурного наследия по ул. Нагорная, 32



Объект культурного наследия по ул. Нагорная, 38

**Панорамы застройки
Улица Новобульварная.**

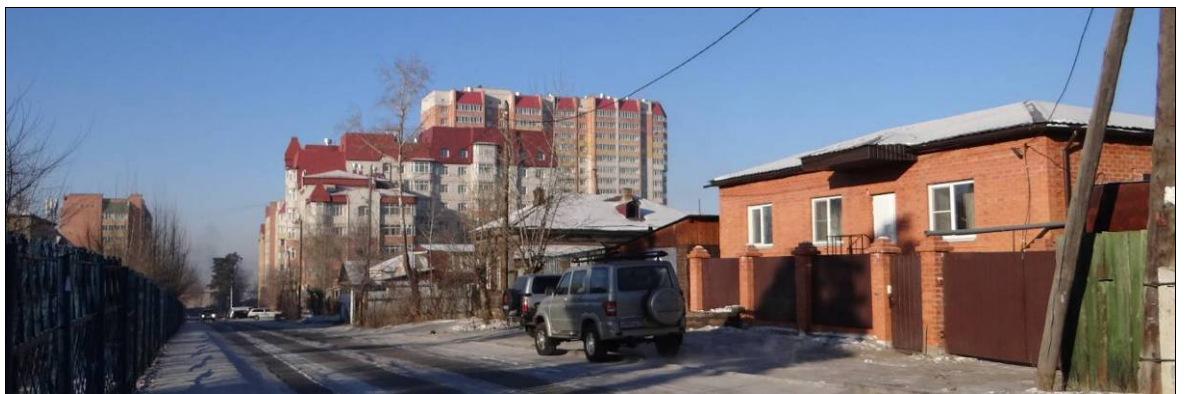




Улица Бутина.



Улица Нагорная



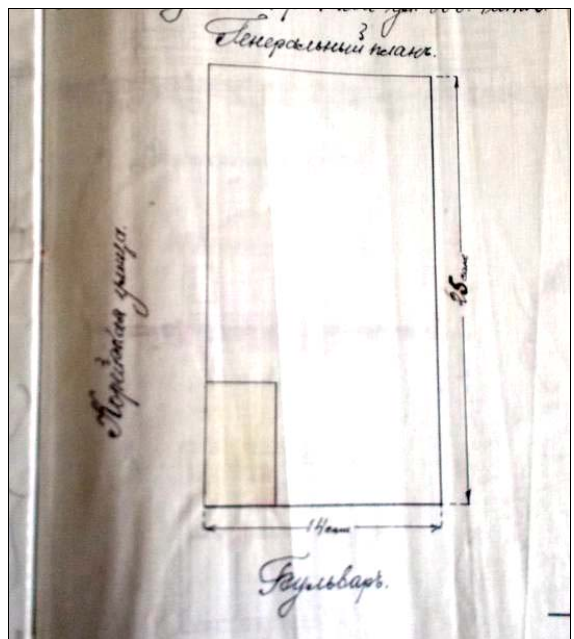
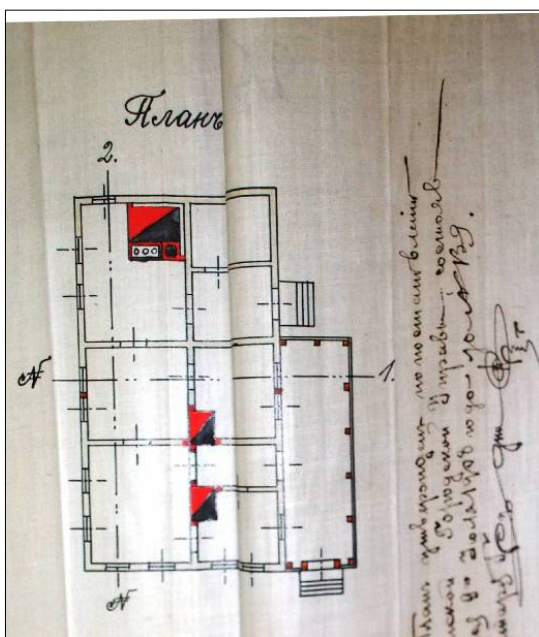
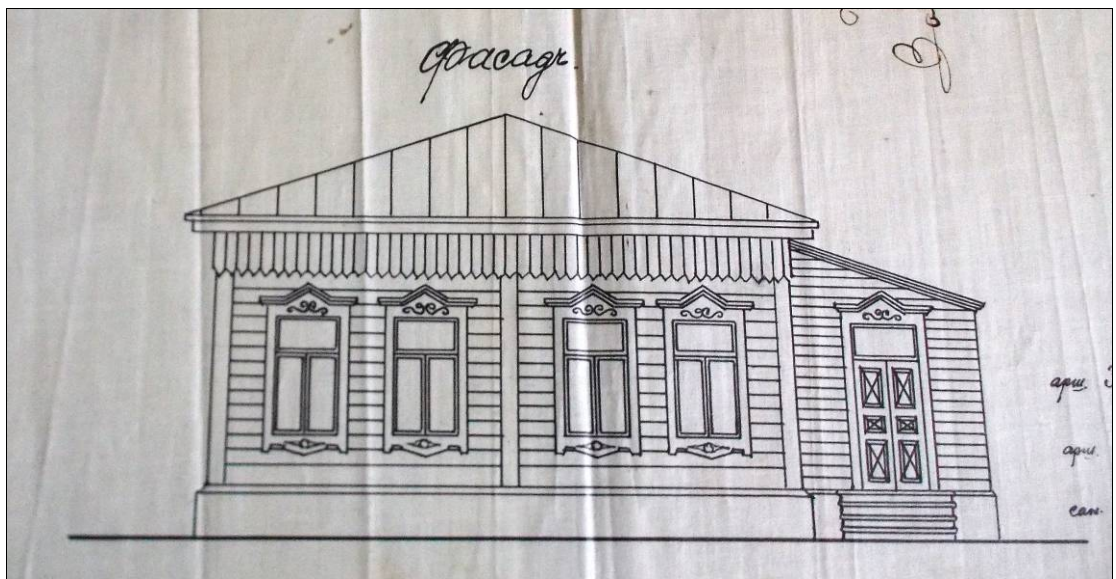


Улица Ленинградская



Фрагменты архивного проекта

Проект
деревянного одноэтажного дома, пред-
лагаемого к постройке на участке
земли, принадлежащей Ивану Говину
Волкову по Корейской ул. в г. Чита.



**РЕКОМЕНДУЕМЫЙ ПРЕДМЕТ ОХРАНЫ
ВЫЯВЛЕННОГО ОБЪЕКТА КУЛЬТУРНОГО НАСЛЕДИЯ
«ДОМ ЖИЛОЙ»,**

расположенного по адресу Забайкальский край, г. Чита, ул. Новобульварная, 27

I. Градостроительные характеристики.

I.1. Местоположение. Здание расположено на пересечении улиц Новобульварная и Ленинградская, северо-восточный и юго-восточный фасады фиксируют исторические линии застройки.

I.2. Композиционная значимость. Здание играет ответственную градостроительную роль, фиксируя угол квартала, сформированного по «регулярному» плану 1885 года.

I.3. Габариты, силуэт. Одноэтажный жилой дом с прямоугольным планом. Силуэт сформирован вальмовой кровлей основного объема.

I.4. Секторы и направления видовых раскрытий, визуальные связи памятника. Наилучшее визуальное восприятие осуществляется с пересечения улиц. Сохранились визуальные связи с объектом культурного наследия «Больница» по ул. Новобульварная, 20.

II. Архитектурные и конструктивные характеристики.

II.1. Объемно планировочная композиция. Деревянный, прямоугольный в плане, жилой дом на каменном цоколе. К левому флангу северо-западного фасада примыкает остекленная веранда с парадным входом на северо-восточном фасаде, продолженная навесом над крыльцом дополнительного входа на северо-западном фасаде.

II.2. Крыша. Основной объем под вальмовой чердачной крышей, над верандой – односкатная кровля. Покрытие кровли металлическое, с настенными желобами и фальцевым соединением картин. На северо-западном скате основного объема – слуховое окно под двускатным покрытием.

II.3. Композиция и архитектурно-художественное оформление фасадов.

II.3.1. Проемы. Фасады расчленены прямоугольными проемами. В середине юго-восточного фасада и на правом фланге северо-западного фасада широкие проемы со спаренными рамами.

II.3.2. Венчающий карниз. По периметру основного объема двухрядный. Нижний ряд в виде полукруглых свесов с круглыми пропилами, верхний ряд - треугольные свесы с круглыми пропилами между зубцами. По периметру веранды резная полоса в виде полукруглых свесов с точечными пропилами.

II.3.3. Фриз. По периметру основного объема. Составлен из вертикальных пластин, прижатых в нижней части профилированной рейкой. Нижняя часть фриза в виде фигурных ромбовидных свесов с каплеобразными пропилами, верхняя часть с крестообразными пропилами. В каждой пластине боковые грани имеют пропилы, что создает иллюзию ажурности и легкости. Верхняя часть фриза прижата рейкой с полукруглыми свесами.

II.3.4. Козырек. Над парадным входом устроен лучковый козырек на кронштейнах-выкружках с дощатой обшивкой, поддержанных стойками с профилированными карнизами и бриллиантовым рустом на лицевой плоскости. По контуру козырька выполнена резная полоса в виде чередования полукруглых свесов, с треугольными и точечными пропилами, и небольших треугольных свесов с точечными пропилами в центре. Кронштейны акцентированы накладными элементами с кистеобразными свесами.

II.4. Виды отделки фасадной поверхности. Открытый бревенчатый сруб рублен «в лапу». Стены остекленной веранды с дощатой обшивкой. На северо-восточном фасаде обшивка из калеванных досок выполнена в уровне цоколя – вертикально, на остальной плоскости – «в елочку». Цоколь кирпичный оштукатуренный.

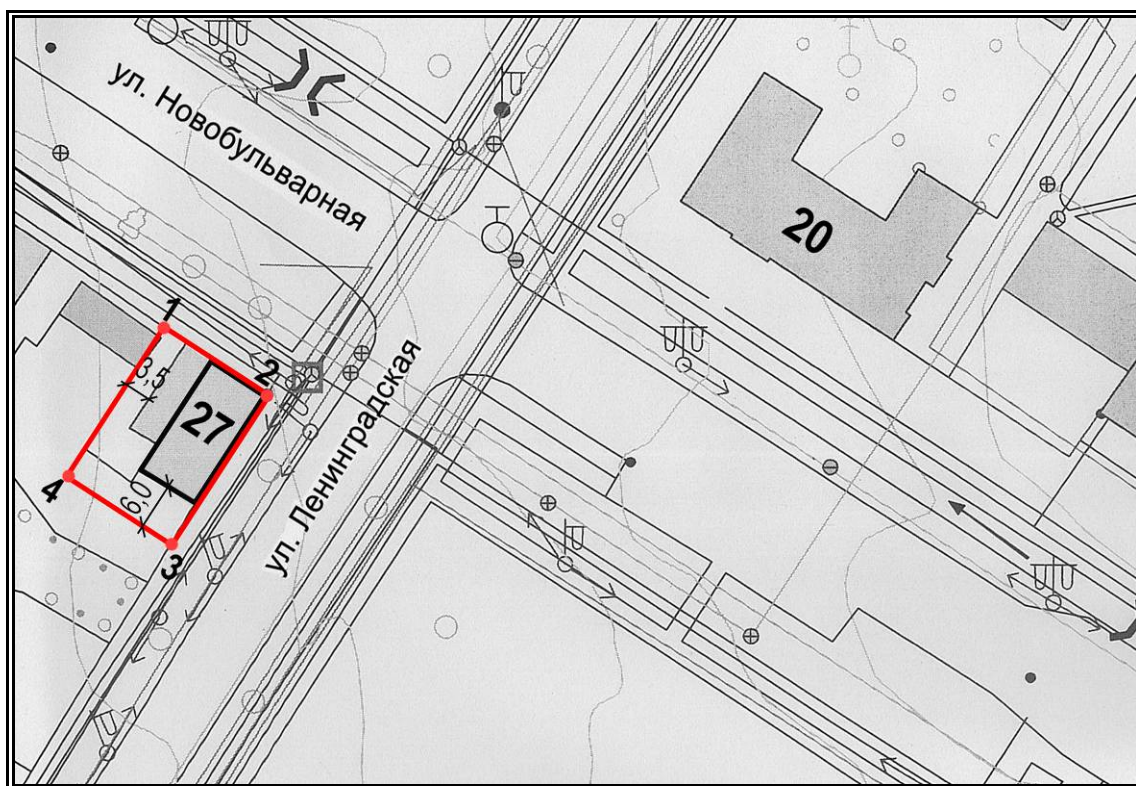
II.5. Заполнение проемов.

П.5.1. Переплеты. Деревянные двустворные рамы с фрамугой. Створки 2-х стекольные с горизонтальным импостом в нижней части.

П.5.2. Двери. Дверные полотна парадного входа деревянные 3-х филенчатые. Нижняя и средняя филенка выполнены в форме бриллиантового руста, верхняя филенка имеет на горизонталях полукруглые выступы. Между филенками установлены горизонтальные декоративные профилированные элементы.

П.5.3. Наличники окон. Прямоугольная лобань завершена профилированной полочкой с полосой подзора и пикообразными свесами. Полочка увенчана пропиленным кокошником растительно-орнаментального характера с мотивами акротерия над стойками. Криволинейный фартук, с пропиленной резьбой растительного рисунка, объединяет стойки с кистеобразными свесами, На сдвоенном оконном проеме юго-восточного фасада наличник выполнен соединением двух элементов. Ставни деревянные с трехфиленчатыми створками. На широком проеме ставни складные

**РЕКОМЕНДУЕМЫЕ ГРАНИЦЫ ТЕРРИТОРИИ
ВЫЯВЛЕННОГО ОБЪЕКТА КУЛЬТУРНОГО НАСЛЕДИЯ
“Дом жилой”, г. Чита, ул. Новобульварная, 27**



Описание границ: Границы территории выявленного объекта культурного наследия определены учетом местоположения здания и окружающей существующей застройки. Северо-восточная граница от т.1 до т.2 – по линии наружной стены северо-восточного фасада; юго-восточная граница от т.2 до т.3 – по линии наружной стены юго-восточного фасада; юго-западная граница от т.3 до т.4 – на расстоянии 6,0 м. от юго-западного фасада основного объема; северо-западная граница от т.4 до т.1 – на расстоянии 3,5 м. от северо-западного фасада веранды.